

ВХОДНОЙ КОНТРОЛЬ ПО ИЗОБРАЗИТЕЛЬНОМУ ИСКУССТВУ

5 класс

Контроль проводится в начале учебного года в форме тестирования, вопросы теста затрагивают все темы тематического планирования.

При ответах на вопросы учащиеся должны выбрать и отметить один правильный ответ, в вопросе №1 нужно выбрать несколько вариантов.

Критерии оценивания: за каждый правильный ответ 1 балл, максимум 6 баллов. Оценка «5» выставляется за 6 баллов, «4» за 5-4 баллов, «3» за 3-2 баллов, «2» 1 балл и менее.

1. *Выдели основные цвета:*

- а) **красный;**
- б) зеленый;
- в) **желтый;**
- г) серый;
- д) **синий;**
- е) фиолетовый;
- ж) чёрный;
- з) коричневый;
- и) белый

2. *Какие цвета образуют оранжевый цвет?*

- а) **красный и жёлтый;**
- б) зеленый и синий;
- в) желтый и зелёный.

3. *Художник анималист*

- а) рисует природу;
- б) рисует людей;
- в) **рисует животных.**

4. *Пейзаж – жанр изобразительного искусства, посвящённый изображению*

- а) людей;
- б) предметов;
- в) **природы;**
- г) сцен повседневной жизни.

5. *Архитектура – это*

- а) искусство создания удобных и практичных вещей;
- б) искусство проектировать и строить здания;**
- в) вид искусства, где главным выразительным средством является цвет.

6. *Основное художественно – выразительное средство в графике*

- а) цвет;
- б) линия;**
- в) объём.

ИТОГОВАЯ РАБОТА ПО ИЗОБРАЗИТЕЛЬНОМУ ИСКУССТВУ,

5 класс

Контроль проводится в конце учебного года в форме тестирования, вопросы теста затрагивают все темы тематического планирования.

При ответах на вопросы учащиеся должны выбрать и отметить один правильный ответ.

Критерии оценивания: за каждый правильный ответ 1 балл, максимум 5 баллов. Оценка «5» выставляется за 5 баллов, «4» за 4 балла, «3» за 3 балла, «2» 2 балла и менее.

1. Крестьянский дом-жильё в России

- А. юрта
- Б. яранга
- В. Изба**

2. «Очи» дома:

- а) дверь
- б) труба
- в) окна**

3. Синий цвет- основной цвет народных промыслов

- а) Гжели**
- б) Хохломы
- в) Жостова
- г) Палеха

4. Приведите пример теплой цветовой гаммы:

- А) красный, оранжевый, желтый**
- Б) синий, красный, фиолетовый, розовый, желтый
- В) зеленый, желтый, серый, белый, красный

5. Из представленных ниже изображений выбери жостовскую роспись.



1)



2)



3)



4)

ВХОДНОЙ КОНТРОЛЬ ПО ИЗОБРАЗИТЕЛЬНОМУ ИСКУССТВУ

6 класс

Контроль проводится в начале учебного года в форме тестирования, вопросы теста затрагивают все темы тематического планирования.

При ответах на вопросы учащиеся должны выбрать и отметить один правильный ответ.

Критерии оценивания: за каждый правильный ответ 1 балл, максимум 10 баллов. Оценка «5» выставляется за 10 баллов, «4» за 8-9 баллов, «3» за 5-7 баллов, «2» 4 балла и менее.

1.Пейзаж – это:

- А. изображение людей;
- Б. изображение животных;
- В. изображение природы**

2.Равновесие в рисунке – это:

- А. гармоничное заполнение картинной плоскости, когда ни одна из сторон не перегружена объектами изображения;**
- Б. глубина, ширина, высота, которые определяют пространство;
- В. представление наших предков о строении мира.

3.Архитектура – это:

- А. искусство проектировать и строить здания;**
- Б. вид декоративно-прикладного искусства;
- В. жанр изобразительного искусства.

4.Закон перспективы:

- А. это закон золотого сечения;
- Б. чем дальше какой-либо объект располагается от зрителя, тем он кажется меньше и ближе к линии горизонта;**
- В. говорит о том, что средством художественной выразительности в графике является след, который оставляет карандаш.

5.Канон – это:

- А. закон, свод правил, отступление от которых не позволит скульптору создать красивую статую человека;**
- Б. вид изобразительного искусства;
- В. постепенный переход от более светлых тонов к более темным.

6. В русских былинах Мать сыра земля – это:

А. гибельный мир одиночества и сна;

Б. прародительница всего в мире, кормилица, источник силы и плодородия;

В. государство, в котором проживали славяне.

7. Женскую одежду на Руси декорировали (украшали) для того:

А. чтобы скоротать долгие зимние вечера (женщины занимались вышивкой, прядением, ткачеством);

Б. чтобы призвать силы плодородия (изображали символы воды, засеянного поля, солнца, небесных оленей, солнечных коней);

В. чтобы одежда была красивой, т.к. готовую одежду нельзя было купить в магазине.

8. Коллекцию экспонатов этнографического музея составляют:

А. предметы быта, орудия труда, изделия народных промыслов;

Б. военная техника, документы, предметы быта военного времени;

В. книги, журналы, письма.

9. Изразец – это:

А. картина, выполненная в технике «граттаж»;

Б. резьба по дереву;

В. керамическая плитка для облицовки стен.

10. Самодельные народные куклы предназначались:

А. только для игры маленьким детям;

Б. не только для игры, но служили оберегами, талисманами, символами счастья и благополучия;

В. исключительно только для сувениров

ИТОГОВАЯ РАБОТА ПО ИЗОБРАЗИТЕЛЬНОМУ ИСКУССТВУ,

6 класс

Контроль проводится в конце учебного года в форме тестирования, вопросы теста затрагивают все темы тематического планирования.

Критерии оценивания: за каждый правильный ответ 1 балл, максимум 5 баллов. Оценка «5» выставляется за 5 баллов, «4» за 4 балла, «3» за 3 балла, «2» 2 балла и менее.

1. *Напишите какие графические художественно-выразительные средства использовал художник на каждой картине:*



а) _____



б) _____



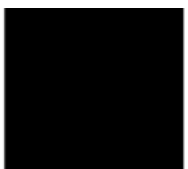
в) _____



г) _____

2. *Выполните штриховкой тоновой переход от белого к черному:*

--	--	--	--	--	--	--	--	--	--	--



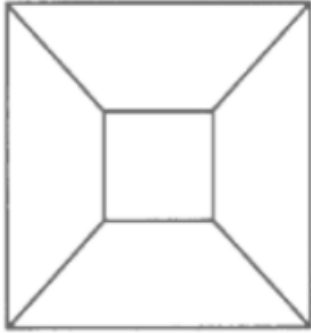
3. Чему учат правила перспективы?

А. передавать объём;

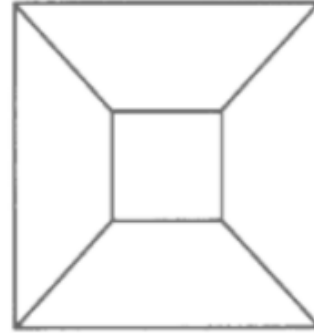
Б. отображать на плоскости глубину пространства;

В. правильно рисовать графическими материалами.

4. Измени на рисунке толщину и тон линий таким образом, чтобы получилась иллюзия туннеля и усеченной пирамиды (вид сверху).



а) иллюзия туннеля



б) иллюзия усеченной пирамиды
(вид сверху)

5. Соотнесите автора с его произведением:

1. А. Куинджи

А. «Переход Суворова через Альпы»

2. И. Шишкин

Б. «Запорожцы пишут письмо турецкому султану»

3. В. Суриков

В. «Рожь»

4. И. Репин

Г. «Лунная ночь на Днепре»

(1Г, 2В, 3А, 4Б)

ВХОДНОЙ КОНТРОЛЬ ПО ИЗОБРАЗИТЕЛЬНОМУ ИСКУССТВУ

7 класс

Контроль проводится в начале учебного года в форме тестирования, вопросы теста затрагивают все темы тематического планирования.

При ответах на вопросы учащиеся должны выбрать и отметить один правильный ответ.

Критерии оценивания: за каждый правильный ответ 1 балл, максимум 10 баллов. Оценка «5» выставляется за 10 баллов, «4» за 8-9 баллов, «3» за 5-7 баллов, «2» 4 балла и менее.

Выберите правильный ответ.

1. Менгиры, дольмены и кромлехи – это:

А. первые архитектурные сооружения, которые создал человек из необработанных природных материалов;

Б. виды изобразительного искусства;

В. названия народностей, которые населяли нашу Землю в древности.

2. Мировое древо воплощало:

А. целостность ещё не развёрнутого в пространстве мира;

Б. идею деления мира по всем направлениям;

В. отражение самых важных представлений людей древних эпох о мире.

3. В основе орнамента древних людей:

А. лежат три универсальные геометрические фигуры: круг, квадрат, крест;

Б. нет никакого значения, символы изображали, не придавая им никакого значения;

В. изображались только фантастические животные.

4. Храм – это:

А. помещение, в котором жили древние люди;

Б. музей, в котором хранятся экспонаты;

В. культовое сооружение, в котором совершаются религиозные ритуалы.

5. Стиль барокко – это:

А. пышный, яркий, громоздкий костюм;

Б. вытянутый, удлинённый костюм с вертикальными линиями;

В. строгий костюм, платье укорочено.

6. Исторический портрет – это:

А. изображение вымышленного персонажа;

Б. изображение художником фантастических персонажей;

В. изображение реального человека, который жил в определенное историческое время.

7. Гризайль – это:

А. техника исполнения живописного произведения с использованием разнообразных оттенков одного (чёрного или коричневого) цвета;

Б. фамилия известного художника;

В. символика цвета в живописи.

8. Самогар, самокипец, самогрей – это:

А. названия самовара в русских губерниях;

Б. названия теплой одежды в русских губерниях;

В. названия теплой обуви в русских губерниях.

9. Стилизация – это:

А. художественный прием, который позволяет получать изображение любого предмета на основе его характерных признаков, что делает изображение легко узнаваемым;

Б. жанр изобразительного искусства;

В. рисунок, который в образной форме уточняет главную идею книги.

10. Экслибрис – это:

А. книжный знак, который владелец книги наклеивал на внутреннюю сторону переплета;

Б. художественный прием, который позволяет получать изображение любого предмета на основе его характерных признаков, что делает изображение легко узнаваемым;

В. вид изобразительного искусства.

ИТОГОВАЯ РАБОТА ПО ИЗОБРАЗИТЕЛЬНОМУ ИСКУССТВУ,

7 класс

Контроль проводится в конце учебного года в форме тестирования, вопросы теста затрагивают все темы тематического планирования.

Критерии оценивания: за каждый правильный ответ 1 балл, максимум 5 баллов. Оценка «5» выставляется за 5 баллов, «4» за 4 балла, «3» за 3 балла, «2» 2 балла и менее.

1. Какой жанр тематической картины рассказывает о повседневной жизни человека?

А. Батальный

Б. Исторический

В. Бытовой

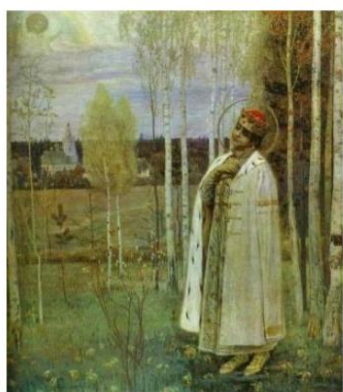
Г. Мифологический

2. Определите, в каком жанре написана картина.

А. М.Нестеров «Дмитрий царевич убиенный»

Б. И.Шишкин «На севере диком...»

В. В.Васнецов «Три богатыря»



а)



б)



в)

3. К какому виду искусства относятся понятие: горельеф, барельеф, контррельеф?

А. Живопись

Б. Графика

В. Скульптура

Г. Архитектура

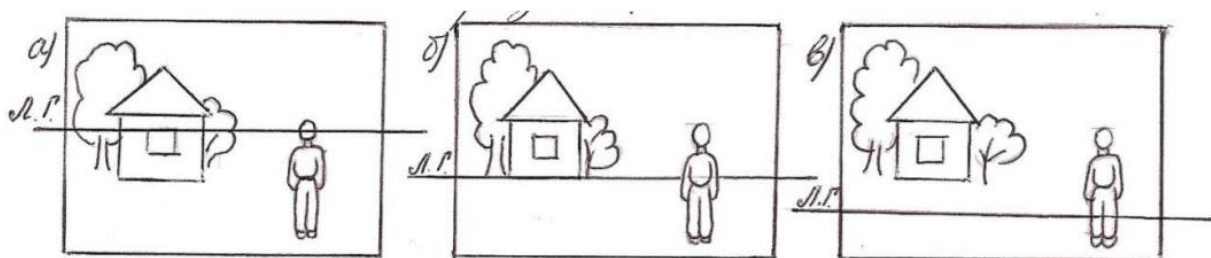
4. Назовите основные виды живописи.

А. Станковая, монументальная, декоративная

Б. Театрально-декорационная, миниатюрная

В. Классическая, локальная, акварельная

5. На каком рисунке правильно изображена линия горизонта?



ВХОДНОЙ КОНТРОЛЬ ПО ИЗОБРАЗИТЕЛЬНОМУ ИСКУССТВУ,
8 класс

Контроль проводится в начале учебного года в форме тестирования, вопросы теста затрагивают все темы тематического планирования.

При ответах на вопросы учащиеся должны выбрать и отметить один правильный ответ.

Критерии оценивания: за каждый правильный ответ 1 балл, максимум 10 баллов. Оценка «5» выставляется за 10 баллов, «4» за 8-9 баллов, «3» за 5-7 баллов, «2» 4 балла и менее.

Выберите правильный ответ.

1. Анималистический жанр – это:

- А. изображение животных;**
- Б. изображение домашней утвари;
- В. изображение человека.

2. Специфика ландшафтного дизайна заключается в том, чтобы:

- А. воспроизвести действительность в художественных образах;
- Б. связать в единые целые объекты природы и продукты художественного творчества человека;**
- В. спроектировать новые здания и сооружения

3. Какую роль роль в древнейших религиозных представлениях и мифах играют животные:

- А. они отображают представления различных народов о мироздании;**
- Б. не играют никакой роли;
- В. в древнейших религиозных представлениях и мифах животные не изображались.

4. Танка в живописи – это:

- А. вид красок;
- Б. техника выполнения;
- В. известный жанр буддийской живописи.**

5. Назовите известного художника – портретиста:

- А. В. Серов;**
- Б. И. Шишкин;
- В. А. Куинджи.

6. Батальный жанр – это:

- А. изображение природы;
- Б. изображение войны, сражений;**
- В. изображение животных.

7. Композиция – это:

- А. продуманная соподчиненность всех элементов художественного произведения;**
- Б. чередование элементов, происходящее с определенной последовательностью;
- В. характер обработки поверхности изделия декоративно-прикладного искусства.

8. Скульптура – это:

- А. вид изобразительного искусства, связанный с передачей зрительных образов посредством нанесения красок на поверхность;
- Б. вид изобразительного искусства, произведения которого имеют объемную форму и выполняются из твердых или пластических материалов;**
- В. искусство и наука строить, проектировать здания и сооружения (включая их комплексы), а также сама совокупность зданий и сооружений.

9. Барельеф – это:

- А. разновидность скульптурного выпуклого рельефа, в котором изображение выступает над плоскостью фона не более, чем на половину объёма;**
- Б. искусство и наука строить, проектировать здания и сооружения (включая их комплексы), а также сама совокупность зданий и сооружений;
- В. продуманная соподчиненность всех элементов художественного произведения.

10. Коллаж – это:

- А. вид изобразительного искусства, использующий в качестве основных изобразительных средств линии, штрихи, пятна и точки;
- Б. вид изобразительного искусства, связанный с передачей зрительных образов посредством нанесения красок на поверхность;
- В. приём в искусстве, соединение в одном произведении подчёркнуто разнородных элементов (различных по происхождению, материальной природе, контрастных по стилю и т. п..)**

ИТОГОВАЯ РАБОТА ПО ИЗОБРАЗИТЕЛЬНОМУ ИСКУССТВУ,

8 класс

Контроль проводится в конце учебного года в форме тестирования, вопросы теста затрагивают все темы тематического планирования.

Критерии оценивания: за каждый правильный ответ 1 балл, максимум 5 баллов. Оценка «5» выставляется за 5 баллов, «4» за 4 балла, «3» за 3 балла, «2» 2 балла и менее.

1. *Архитектура - это...*

А. Искусство изображения зданий

Б. Искусство проектирования зданий

В. Искусство проектирования и возведения зданий

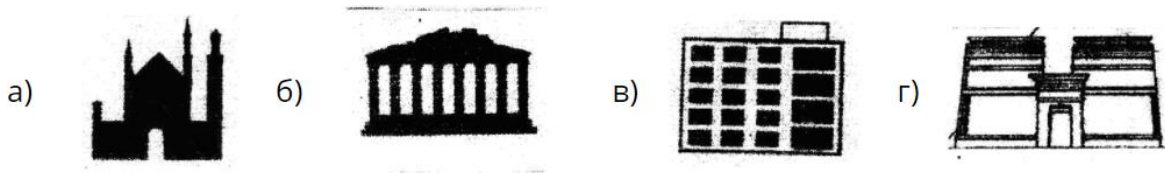
2. *Временное господство определённого стиля в какой-либо сфере жизни или культуры.*

А. Подражание

Б. Мода

В. Имидж

3. Определите по силуэту здание в стиле античной архитектуры:



4. *Какая композиция называется симметричной?*

А. Изображение слева подобно изображению справа.

Б. Выверенное чередование.

В. Чувство гармонии.

5. *Выполните эскиз образно-фантазийного костюма на тему «Мы из Космоса» или «Волиебная весна»:*

При оценивании учитывается: Оригинальность идеи, гармоничный подбор цвета, выполнение работы в едином стиле, передача характера героя костюма через характер линий, цветовую гамму, фактуру материала, грамотная защита своего эскиза в 2-3 предложениях.

**ДОКУМЕНТ ПОДПИСАН
ЭЛЕКТРОННОЙ ПОДПИСЬЮ**

СВЕДЕНИЯ О СЕРТИФИКАТЕ ЭП

Сертификат 603332450510203670830559428146817986133868575827

Владелец Куницкая Светлана Владимировна

Действителен с 09.04.2021 по 09.04.2022